

sccanoo



# SYSTEM ZLICZANIA RUCHU

PIESZEGO I ROWEROWEGO



# SCCANOO.CAM

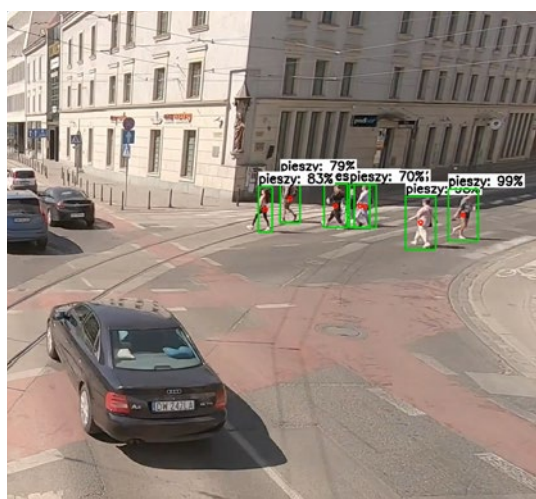
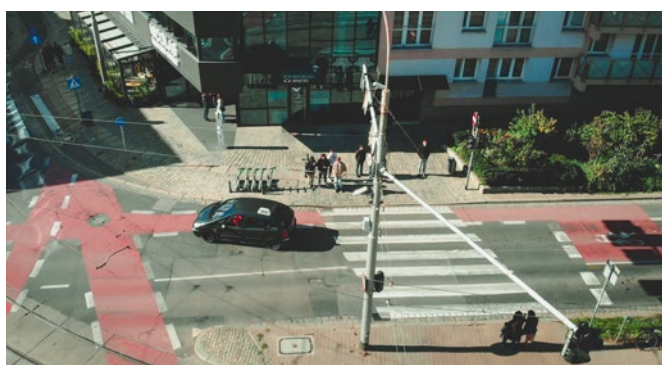
Detekcja	Podstawowa	Piesi, Rowerzyści, Dostawcy jedzenia (charakterystyczny plecak), Hulajnogi, Cargo
	Indywidualna	możliwość rozszerzenia detekcji o dodatkowe obiekty
Zasięg	Do 25m	
Zasilanie	AC 230V   40W	
Temperatury pracy	-10°C do +50°C	
Obudowa	400x200x130mm, IP66 (odporna na deszcz oraz kurz)	
Komunikacja	Sieć komórkowa LTE	
Kąt widzenia kamery	110°	
Wysokość montażu	3-5 m	
Dodatkowe wymagania	Nocne oświetlenie uliczne	



**SCCANOO.CAM jest urządzeniem wizyjnym wykorzystującym zaawansowane metody przetwarzania obrazu oparte na sztucznej inteligencji, które umożliwiają zliczanie różnych sygnatur z ich jednoczesną klasyfikacją. Całość obliczeń wykonywana jest w czasie rzeczywistym bez zapisu nagrań zapewniając bezpieczeństwo danych wrażliwych. Dane numeryczne z czujników są następnie przesyłane i ilustrowane na platformie SCCANOO.**

## CZUJNIK:

**SCCANOO.CAM** wykorzystuje zaawansowany algorytm wizyjny, które umożliwiają identyfikację oraz zliczanie obiektów poruszających się. Urządzenie wykrywa i rozróżnia m. in. pieszych, rowerzystów, dostawców jedzenia, hulajnogi i rowery cargo. Dodatkowo, **SCCANOO.CAM** pozwala na definiowanie obszarów zliczania, umożliwiając zliczanie ruchu na odpowiednich szlakach komunikacyjnych (np. przejściach dla pieszych, wybranych ścieżkach rowerowych, drogach).



## INSTALACJA:

Urządzenia **SCCANOO** montowane jest na istniejącej infrastrukturze miejskiej, zwykle na wysokości od 4 do 5 metrów, przy użyciu opasek zaciskowych. Wymagany jest dostęp do zasilania sieciowego 230V oraz sygnału LTE.

## ZALETY:

Istotną cechą urządzenia **SCCANOO.CAM** jest jego zdolność do jednoczesnego monitorowania ruchu na różnych drogach oraz przeprowadzania analiz danych z wielu źródeł. Umożliwia to dostarczenie kompleksowej analizy ruchu w danym obszarze, co pozwala na lepsze zrozumienie zachowań pieszych, rowerzystów i użytkowników innych pojazdów.